

Caso de éxito | GlobalSuite Solutions

GlobalSuite
SOLUTIONS

En **GlobalSuite Solutions** nos dedicamos a aportar e implementar soluciones en materia de **Riesgos, Seguridad, Continuidad, Cumplimiento legal, Auditoría, Privacidad**, entre otros.

Nuestras soluciones GRC (Gobierno, Riesgo y Cumplimiento) **garantizan el cumplimiento** de las empresas con la legislación vigente en cada momento, **automatizan la gestión de riesgos y optimizan los procesos** para hacer a tu empresa más resiliente y competitiva.

Contamos con más de **15 años de experiencia** ofreciendo consultoría y auditoría especializada y desarrollando nuestro **Software GRC todo en uno** para empresas de múltiples sectores como el financiero, asegurador, industrial, transporte, telecomunicaciones, energético, público, etc.

El Reto | Disponer de una plataforma de Observabilidad versátil, segura y escalable

GlobalSuite® proporciona el uso de su solución en modo Software as a Service a partir de una plataforma que debe funcionar con un nivel de servicio excelente para sus clientes de Europa y América.

→ Para ello, era necesaria una solución que permitiese la monitorización de procesos de negocio mediante "desarrollos sintéticos", la monitorización básica de infraestructura, la monitorización de métricas de plataforma, el almacenamiento de logs de todos los activos IT de la plataforma y el acceso a trazas APM (es decir, una plataforma completa de Observabilidad).

→ Además, la solución debía permitir el despliegue como playbooks de **Ansible** sin intervención manual, debía estar alojado en un entorno de **Openshift**, debía integrarse con Directorio Activo y debía estar preparado para altas cargas de trabajo.

La Solución | Plataforma Elastic Cloud sobre Kubernetes (Openshift)

Los requerimientos de **GlobalSuite®** implicaban el despliegue de una solución altamente escalable, segura, económica y versátil. **Elastic Cloud** sobre **Kubernetes** (plenamente compatible con **Openshift**) simplifica la configuración, las actualizaciones, los snapshots, el escalado, la alta disponibilidad, la seguridad y más para ejecutar **Elasticsearch** y **Kibana** en **Kubernetes**.

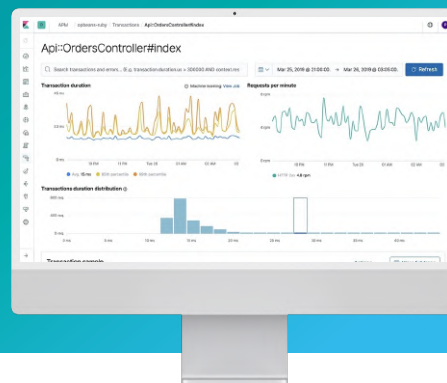
Desarrollada sobre el patrón de **Kubernetes Operator**, se amplían las capacidades de orquestación de **Kubernetes** para soportar la configuración y Administración de **Elasticsearch** y **Kibana** en **Kubernetes**.



¿Qué beneficios aportan las soluciones Elastic sobre Kubernetes para GlobalSuite Solutions?

- 🔗 **Almacenamiento local, búsqueda global:** Despliega clústers en un solo entorno de Kubernetes y conéctalos con clusters que se ejecutan en otro. Usa la búsqueda entre clústers o la replicación entre clústers para optimizar la migración de datos y las operaciones de búsqueda.
- 🔗 **Clústers con todas las características:** Despliega clústers completamente cargados con todas nuestras características patentadas gratis (desde Canvas a Maps) que no están disponibles en otros Operators ni Helm Charts.
- 🔗 **Seguridad de forma predeterminada:** Configura de manera automática características como la autenticación nativa, la encriptación TLS y el Control de Acceso basado en roles (RBAC). Agrega SAML, OpenID, Kerberos y certificados personalizados para satisfacer tus necesidades de autenticación y autorización.

- 🔗 **Actualizaciones sencillas y rápidas:** Actualiza los clusters de terabytes en minutos con actualizaciones continuas y StatefulSets integrados.
- 🔗 **Patrones caliente-tibio-frío:** Despliega de forma nativa arquitecturas comunes de Elasticsearch para logging, métricas y otros casos de uso de series temporales. Almacena 10 veces la cantidad de datos sin aumentar los costos a través del uso de índices congelados.
- 🔗 **Backups y snapshots:** Programa snapshots y envíalas a Amazon S3, Google Cloud Storage y Azure Blog Storage.



Gracias al despliegue de **Elastic Cloud sobre Kubernetes**, **GlobalSuite** ha conseguido obtener información de métricas, logs y trazas APM de sus distintas aplicaciones e infraestructuras (aplicaciones php-apache, bases de datos MariaDB, Redis, VMWare, Big IP, Kubernetes, etc).

GlobalSuite dispone ahora de una plataforma única donde almacenar y consumir toda su información de Observabilidad (tanto de sus plataformas OnPrem como de sus entornos Dockerizados). La plataforma desplegada permite automatizar los despliegues de agentes (**Elastic Agent**) en máquinas físicas sin intervención manual, mediante **Ansible**.

¿Cómo hemos trabajado desde ToBeIT para GlobalSuite Solutions?

En **ToBeIT** hemos analizado la necesidad concreta de **GlobalSuite®**, adaptando la solución propuesta al entorno tecnológico existente y a las necesidades concretas requeridas.

Como **Premier Partner** de **Elastic**, en **ToBeIT** garantizamos la calidad del despliegue de las soluciones de Elastic y la gestión de la plataforma de manera eficiente. Todo el trabajo se ha desarrollado con un equipo conjunto **GlobalSuite Solutions-ToBeIT** que ha facilitado la transferencia de conocimiento necesaria.

Pablo García Bastante

Architecture & DevOps Leader



*Sin duda, **ToBeIT** ha demostrado ser una empresa altamente especialista, cercana y comprometida que nos ayuda a desplegar la plataforma de observabilidad con el objetivo común de mejorar cada día los servicios que presta **GlobalSuite Solutions** a sus clientes.*

***ToBeIT** ha dado un soporte proactivo ante los evolutivos a aplicar en la plataforma para mantener su operatividad y seguridad; del mismo modo que ha sido totalmente flexible con las peticiones que le hemos ido planteando para evolucionar nuestros cuadros de mando, ayudándonos a anticiparnos y mejorar tanto en la operativa como en el dimensionamiento de los equipos.*

¿Qué podemos hacer desde ToBeIT por ti?

Desde ToBeIT nos hemos especializado en implementar soluciones tecnológicas para mejorar los procesos dentro de la infraestructura IT. Ayudamos a las empresas en disponer de las mejores soluciones para medir el rendimiento de sus sistemas y aplicaciones, proporcionando la información necesaria para constatar realidades y objetivar sensaciones de uso.

MADRID

C/ Luis Buñuel, 2 28223, Pozuelo de Alarcón
info@tobeit.es | 910 604 006

BARCELONA

C/ Mallorca, 272 08037
info@tobeit.es | 937 377 773

BILBAO

C/ Alameda Mazarredo 15, 48001
info@tobeit.es | 910 604 006